

- Waarschuwing | PB 2.1
- Objectmarkering | PB 2.2
- Geleidelijn

Klanktegel® Collectie

De Klanktegel Collectie heeft een aluminium of Cortenstaal behuizing en hebben de klanktegels een ingebouwde klankkast. Taststokgebruikers horen de markering op 'arm- en stoklengte afstand', bij het aantikken geven de klanktegels een afwijkend geluid ter indicatie dat extra oplettendheid geboden is en de loopsnelheid moet worden aangepast.

Slechtzienden zien verschil in reflectiewaarde van de klanktegels ten opzichte van de omliggende bestrating, nog voordat de markering bereikt wordt.

Geleidelijnklanktegel | GLB

Met de geleidelijnklanktegel, die meestal gecombineerd wordt met een waarschuwingsklanktegel en/of een objectmarkeringsteegel, komen de gebruikers waar ze moeten zijn wanneer er geen gebruik gemaakt kan worden van een natuurlijke gidslijn.

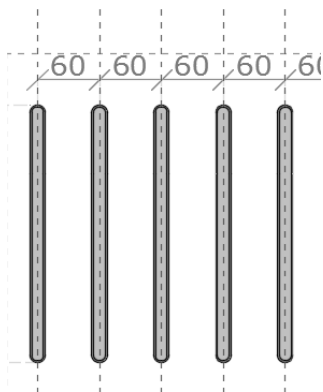
Samenstelling

De geleidelijnklanktegel is verkrijgbaar in 60 mm hoogte en wordt toegepast in een zandbed. En heeft een ribbelprofiel. De aluminium omhuizing is voorzien van een lichtjes aangestraalde en geanodiseerde laag. De Cortenstaal omhuizing behoeft geen behandeling.

De unieke met beton afgevulde tegels hebben een holle ruimte, waardoor het geluid versterkt wordt wanneer het wordt aangetikt met de taststok. Hierdoor kunnen blinden en slechtzienden met zekerheid de route vinden en volgen.

Profiel

5 afgeronde ribbels parallel, hoogte 5 mm, breedte 15 mm, lengte 250 mm, hartmaat 60 mm



Eigenschappen

- Zeer goed auditief waarneembaar
- Zeer goed tactiel waarneembaar door hoge noppen
- Robuust
- Hoge contrastwaarde
- Duurzaam, onderhoudsarm
- Zeer slijtvast
- Zeer goed te reinigen
- Eenvoudig uitwisselbaar met gangbaar formaat trottoirbestrating

Kleuren

- Contrasterende markering.
- Standaard leverbaar in blank geanodiseerd aluminium (VOM1) en Cortenstaal.
- Op bestelling leverbaar in anodiseertint Champagne (VOM 1,5), Licht Goud (VOM2) en Goud (VOM3) en naturel anodiseertinten MX1, MX2, MX3 en MX4
- Poedercoat tinten op bestelling leverbaar.

Wijze van installatie

Zie document Handleiding Klanktegels

Reiniging en onderhoud

Bedoelt voor voetgangers, geen (groot) vervoer.

Reinigen handmatig of met een klein loopmodel schrobmachine (bij voorkeur niet roterend).

Waar plaats je de geleidelijnmarkering

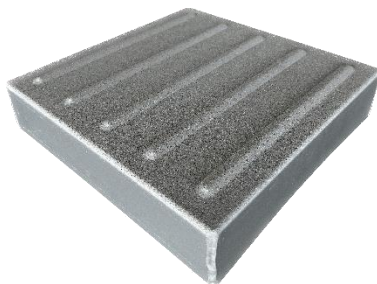
Geleidelijn met klanktegelfunctie, toe te passen als geleideroute in openbare ruimtes of op OV-locaties.

Wij maken je er op attent dat als gevolg van specifieke regionale voorschriften de aangegeven legwijze van plaats tot plaats en van land tot land kunnen verschillen. Raadpleeg de lokale gehandicaptenorganisatie of richtlijn voor de specifieke wijze van plaatsen.

Artikelcode overzicht

Code	Afmeting (mm)	Gewicht (kg)	Toepassing
GLB-07 CORTEN	300 x 300 x 65	12,1	Zandbed / buiten
GLB-07 ZILVER	300 x 300 x 65	12,1	Zandbed / buiten

Materiaal Zilver	aluminium
Materiaal Corten	Cortenstaal
Behandeling KTB-02	ongestraald en geanodiseerd
Behandeling KTB-07	gestraald en geanodiseerd
Behandeling KTB-Corten	geen



GLB-07 ZILVER



GLB-07 CORTEN

Toepasbare richtlijn

Onze producten voldoen aan de gestelde norm/ eis toegankelijkheid van o.a.:

- CROW Richtlijn Toegankelijkheid
- ITstandaard 2020
- PBT Consult Tactiele & visuele routegeleiding 2021
- Prorail SPC00216

Bestekpost

[Klanktegel GLB Geleidelijnmarkering](#)

Verpakking en Transport

Op pallet, minimaal 4 stuks en maximaal 48 stuks per pallet

Prijzen

Op te vragen door e-mail te sturen naar verkoop@tglining.nl

Retourbeleid

Zie document Retourbeleid TG Lining

Wettelijke kennisgeving

De informatie en aanbevelingen met betrekking tot toepassing en eindgebruik van TG Lining producten wordt in goed vertrouwen verstrekt op basis van de huidige kennis en ervaring van TG Lining. Op basis van dat de klanktegels op de juiste wijze worden aangelegd, toegepast en onder normale omstandigheden voor voetgangersverkeer worden toegepast.

Alle bestellingen worden aanvaard onder de huidige Algemene Voorwaarden van TG Lining.